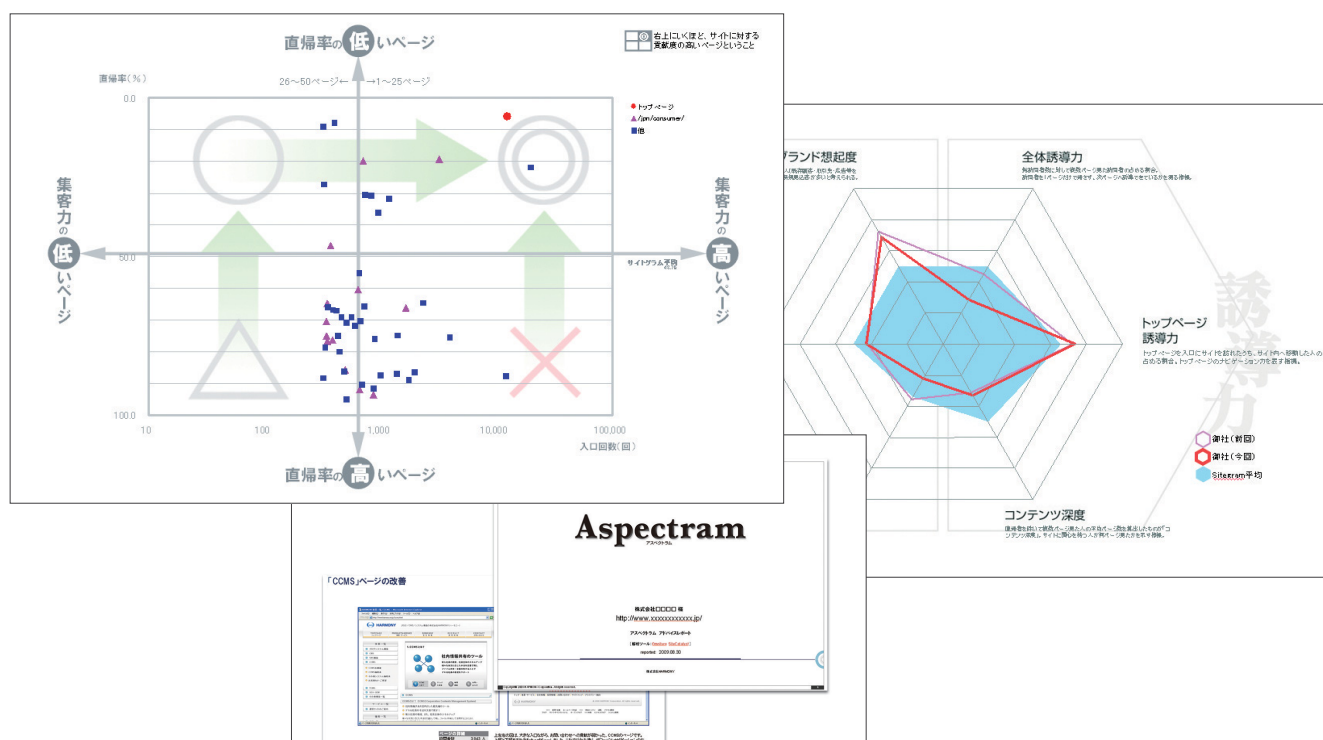


コンサルティング型アクセス解析サービス

Aspectram アスペクトラム

ASP型アクセス解析ツールを導入していてもなかなかそのデータを生かさないのが実情です。
ASPツールの膨大な情報から、本当に役立つ内容を見つけ出してレポート化するのが「アスペクトラム」。



あのASPツールの数字の羅列から、ここまで分かりやすい
レポートがどうやって生まれてくるんだろう？

アクセス解析の目的はページビュー数や訪問者数を確認することではありません。
どのページを改善すればサイト内の動きが良くなるか、
狙い通りのページや機能が活用されるようになるか、ということが重要です。

Google AnalyticsやサイトカタリストなどのASP解析ツールは優秀なのですが、
その数字に隠された意味を教えてくれるものではありません。
その役立て方を教えてくれるレポートサービス、それが「アスペクトラム」なのです。

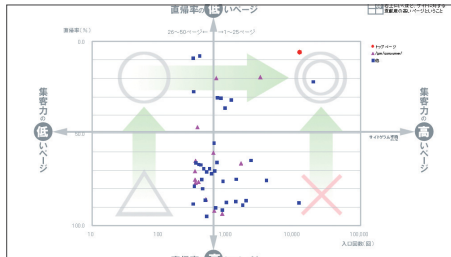
アスペクトラムは上位解析サービス「サイトグラム」と同じ視点を持って分析をするという意味から命名されました。

視点 アспект サイトグラム アスペクトラム
Aspect + sitegram = Aspectram

改善すべきページはこれだ！ 次の行動を教えてくれるレポート

A4判約40枚もあるアドバイズレポートには数字の表はあまり出てきません。出てくるのはレーダーチャートや座標平面。それに実際のお客様ホームページのキャプチャー画面です。ホームページの状況を図示し、誰もが明らかに問題を発見できるようにする力を持っているのがアスペクトラムのアドバイズレポートなのです。

■ 入口ページ分析



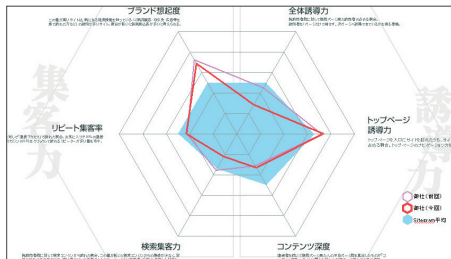
ホームページは「集客」と「誘導」で成果を出すもの。すぐに帰られてしまう入口ページを見つけたら大きな改善効果が得られます。

■ 全体の概要

	2008年3月	2008年4月	2008年5月	前月比	前年比
ページビュー数	3,464,583	4,352,346	5,623,965	-	-
目標率	3,580,069	4,352,346	5,811,431	133.5%	-
集客力(訪問回数/ユニークセッション)	473,266	498,732	534,212	-	-
目標率	489,042	498,732	552,019	110.7%	-
見た平均ページ数(セッションあたり)	7.3	8.7	10.5	1.8	6.2
外全体の面積率(外全体の集客率/全体的集客率)	54.2%	43.2%	32.4%	-	48.7%
トップページの見かけ上の訪問回数	256,510	215,452	173,085	80.3%	-
外全体の誘導率(外全体の集客率/外全体の集客率)	45.8%	56.8%	67.6%	-	51.3%
外全体の集客率(外全体の集客率/外全体の集客率)	216,756	283,280	361,127	127.5%	-
見た平均ページ数(セッションあたり)	14.8	14.6	15.1	0.5	11.2

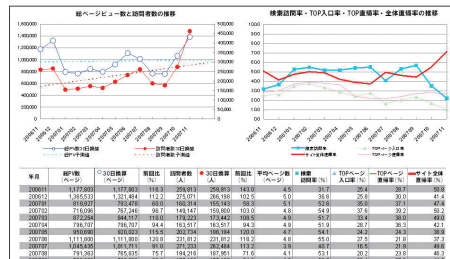
アクセスは月単位で管理するのが企業にとっての常識。アスペクトラムではその伸びを「30日換算」値で比較。より正当な月評価が可能です。

■ レーダーチャート



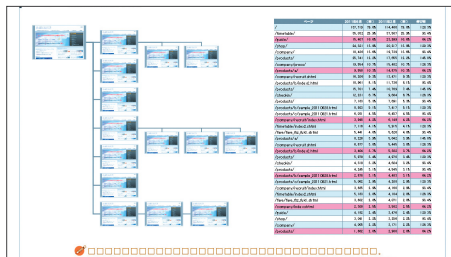
「集客」項目3軸、「誘導」項目3軸によるレーダーチャートはどれだけ望ましい集客をしていて、サイト内を誘導できているか見るものです。

■ 推移



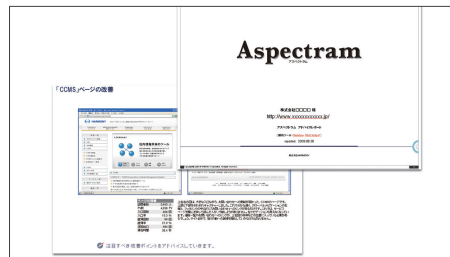
使い続ければ最大13回のデータが蓄積されます。毎月使っていれば最初と最後が「前年同月比」となるので、ぜひ使い続けたいところ。

■ クローズアップ分析/EC分析/広告分析



アドバイズレポートの中心部にあるこのセクションでは3つのレポートから必要なものを選びます。力を入れているものを分析していきましょう。

■ 今後の対策



具体的なページのキャプチャーなどを元に率直に「ここを直しましょう」「ここはもっと伸ばせる」といった現実性の高い施策をアドバイス。

■ アドバイズレポート 標準分析項目

- 今月のアクセス傾向のまとめ
 - サイトの傾向分析
 - サイトの閲覧状況
 - 多く見られたページ
 - 集客の概要
 - 曜日別のアクセス
 - 組織別のアクセス
 - 解析開始からの成長性
 - 入口ページ分析
 - 検索フレーズ解析
 - 動線解析
 - 重点ページ
 - ゴール分析
 - 競合分析
 - 今後の対策
 - クローズアップ解析/EC分析/広告分析*
- * クローズアップ解析/EC分析/広告分析については、標準では重要と思われるいずれかを選んでいただけます。

■ 対応可能な主なアクセス解析ツール

- Google Analytics (グーグルアナリティクス)
- Visualist (ビジョナリスト)
- SiteCatalyst (サイトカタリスト)
- RTmetrics (アールティーメトリクス)
- Urchin (アーチン)
- Sibulla (シビラ)
- SiteTracker (サイトトラッカー)
- DuraSite-Analyzer (デュラサイトアナライザー)

順不同 その他のツールもお気軽にお問い合わせください。ツールの機能によってはご提供できないアドバイズレポート項目もありますので予めご了承ください。

■ 納品までの手順



* 価格については別途「標準価格表」をオプションについては「アクセス解析 オプション価格表」をご覧ください。